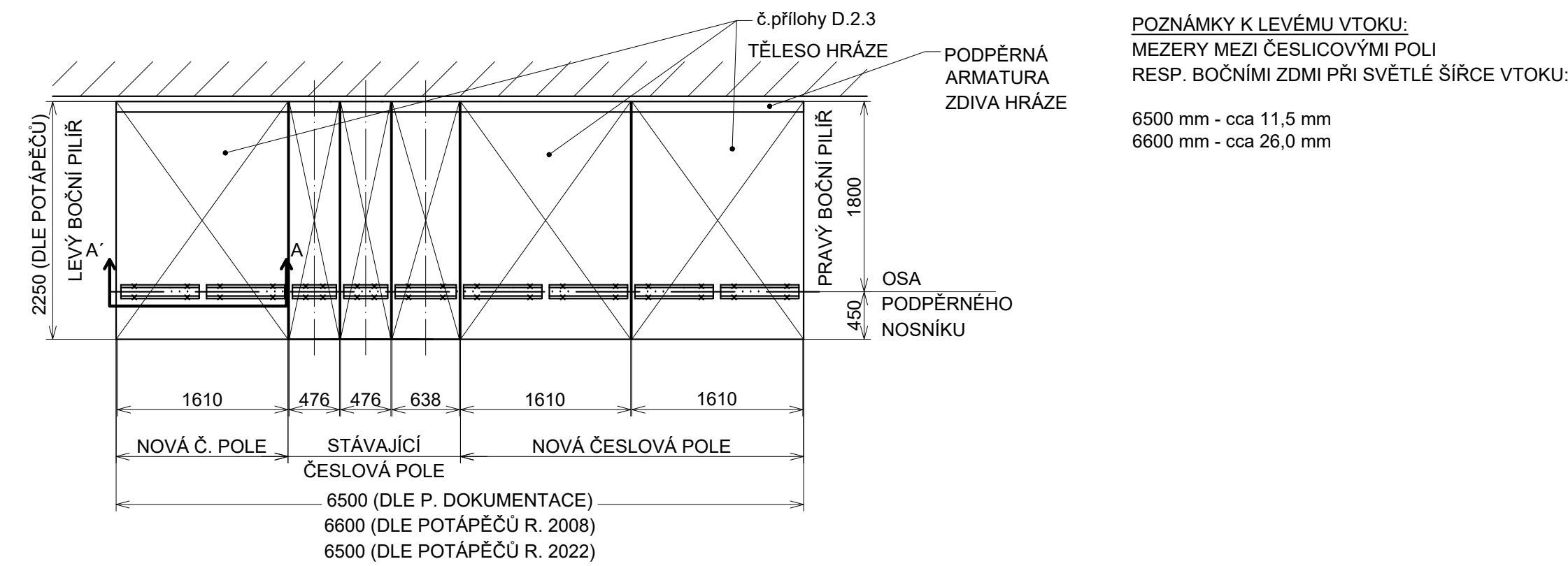
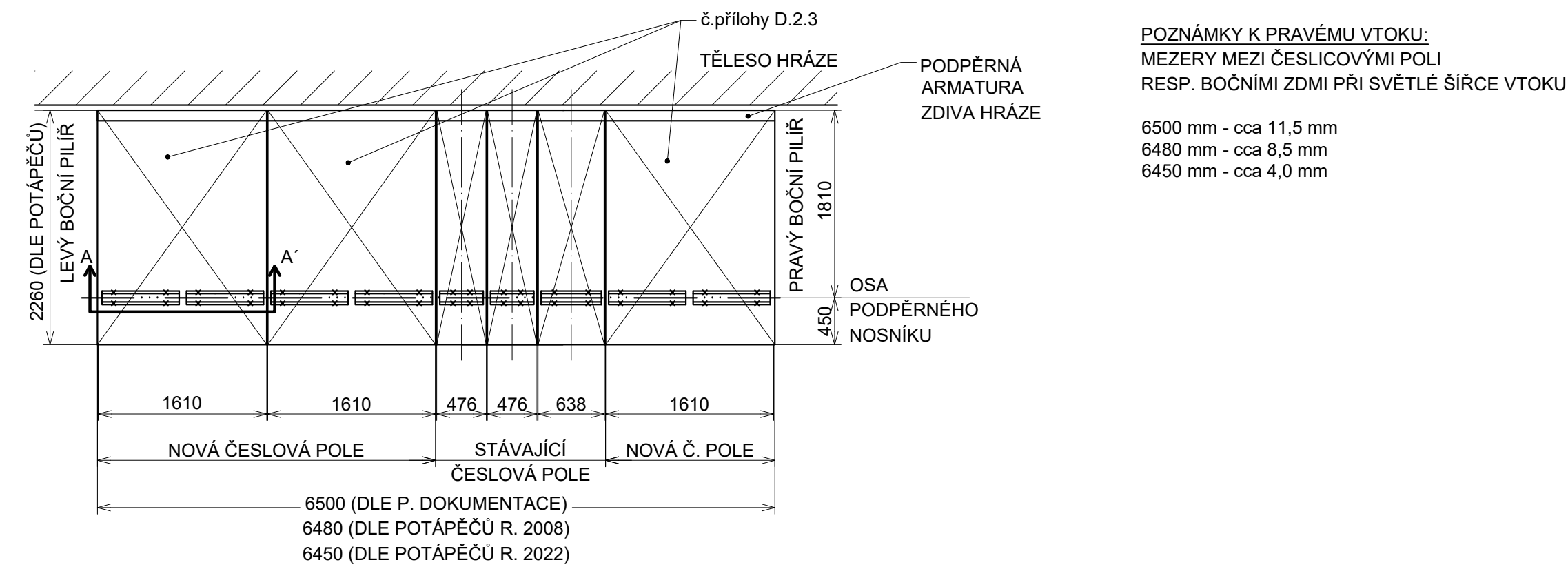


UMÍSTĚNÍ NOVÝCH VODOROVNÝCH ČESLOVÝCH POLÍ (1 : 50)

LEVÝ VTOK

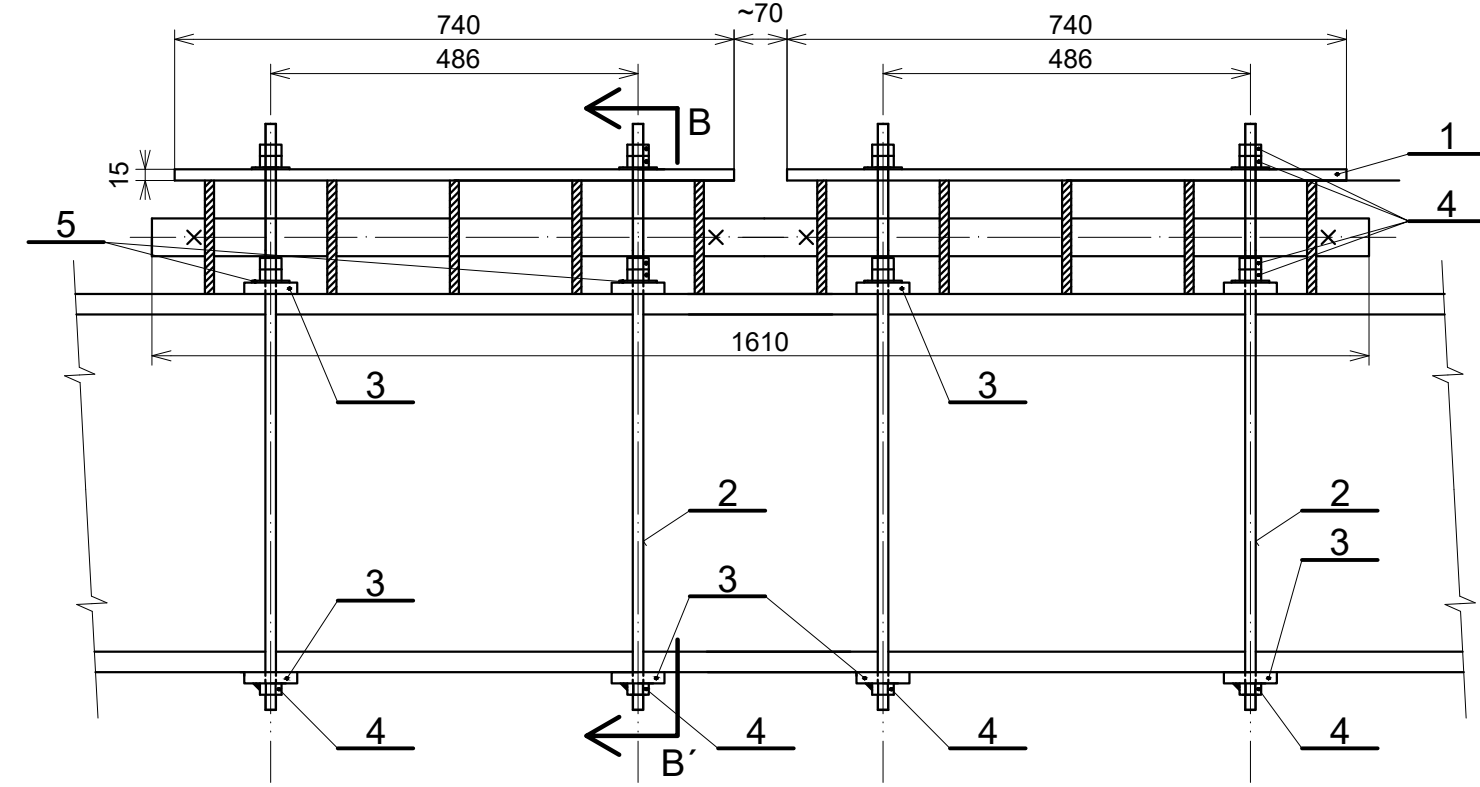


PRAVÝ VTOK

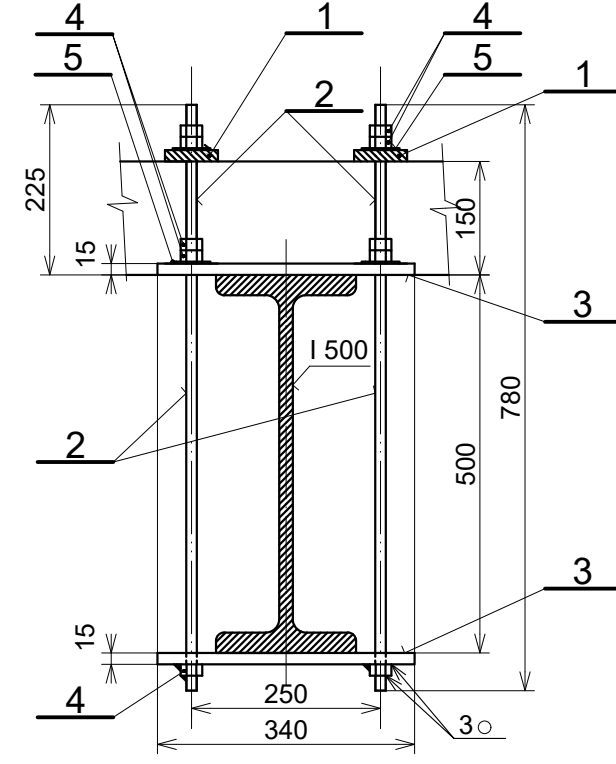


UPEVNĚNÍ VODOROVNÉHO ČESLOVÉHO POLE ŠÍŘKY 1610 mm TŘMENY (1 : 10)

ŘEZ: A - A'



ŘEZ: B - B'



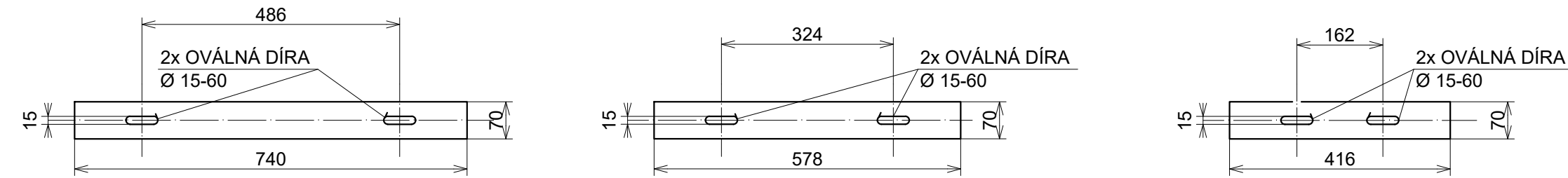
- LEGENDA :
- KE SCHÉMATU ČESLOVÉHO POLE
- OSA PRUTU
 - OSA SVORNÍKU
 - PŘEDPOKLÁDANÁ OSA PODPĚRNÉHO NOSNÍKU

POZNÁMKA :

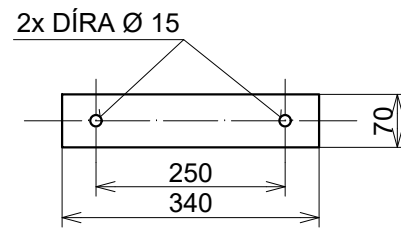
- POLOHA SPODNÍCH MATIC SVORNÍKŮ TŘMENŮ JE ZAJIŠTĚNA BODOVÝM SVÁREM
- SVARY BUDOU ZABROUŠENY A POVRCH PASIVOVÁN

PŘÍDRŽNÝ PÁS VODOROVNÉHO ČESLOVÉHO POLE, POZ. 1 (1 : 10)

PRO POLE ŠÍŘKY 1610 mm PRO POLE ŠÍŘKY 638 mm



PÁS TŘMENU, POZ. 3



5	podložka M15	17 240	ČSN 02 1402	16		0,16
4	matice M14	17 240	ČSN 02 1701	40		1,0
3	pás třmenu 70x15 - 340	17 240		8	2,8	22,4
2	závitová tyč M14 - 740	17 240		8	0,78	6,24
1	přídržný pás 70x15 - 740	17 240		4	6,1	24,4
POZ.	NÁZEV - ROZMĚR	MATERIÁL	NORMA	ks	kg	Σkg
celková váha konstrukce připevnění jednoho česlového pole šířky 1610 mm						~ 54,2 kg

VYPRACOVAL ING. J. KREJČÍ BC. M. ADAMOVSÝ	KRESLIL ING. J. KREJČÍ BC. M. ADAMOVSÝ	ZODP. PROJEKTANT ING. T. KLEMŠA	KONTROLOVAL ING. D. RICHTR	 VODNÍ DÍLA - TBD a.s. Hybemska 40, 110 00 Praha 1 Tel.: 221408111* www.vdtbd.cz		
INVESTOR POVOĐÍ OHŘE, s.p., BEZRUČOVA 4219, 430 03 CHOMUTOV				MÍSTO STAVBY VD BŘEZOVÁ		
AKCE VD BŘEZOVÁ - ČESLE U SV				PROJEKT Č. P3327/23	ARCHIVNÍ Č. 2023/197	
				DATUM 11/23	STUPEŇ DSP/DPS	
				FORMÁT 4x A4		
OBSAH UMÍSTĚNÍ A UPEVNĚNÍ NOVÝCH VODOROVNÝCH ČESLOVÝCH POLÍ LEVÉHO A PRAVÉHO VTOKU				MEŘÍTKO 1:10 1:50	ČÍSLO PŘÍLOHY D.2.5	